

ระบบใหม่สำหรับการรั้งวัดรอยแตกร้าว

# KUMONOS

วัดรอยแตกร้าว 0.2 มิลลิเมตร จากระยะ 45 เมตร !

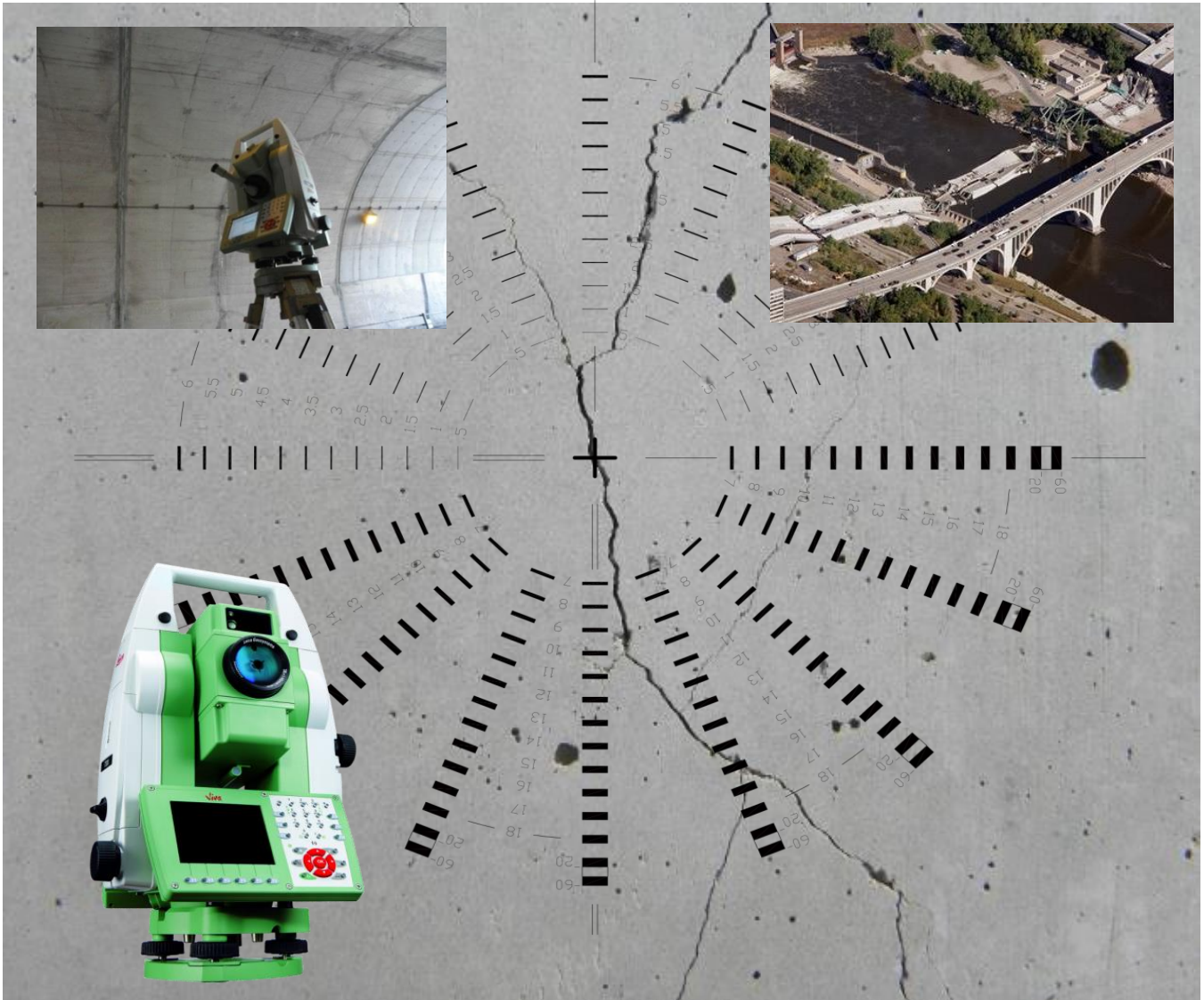
การสำรวจรอยแตกร้าวจะ ปลอดภัยขึ้น ถูกต้องขึ้น และเร็วขึ้น

สิ่งก่อสร้างด้วยคอนกรีต เช่น สะพาน, อุโมงค์หรือกำแพง ฯลฯ

การตรวจสอบสิ่งเหล่านั้นจำเป็นต้องใช้ค่าใช้จ่ายและเวลาอย่างมาก

ด้วย "KUMONOS" เราจะสามารถวัดจากระยะไกลและมีความถูกต้องสูง

เป็นระบบวัดยุคใหม่ที่จะทำให้คุณเสริมการสำรวจแบบเก่าไปอย่างสิ้นเชิง



สิ่งที่สามารถสำรวจรอยแตกร้าวจากระยะไกลได้ มีเพียง

# KUMONOS

## ระบบใหม่สำหรับการรังวัดรอยแตกร้าว ครั้งแรกของโลก ! CRACK SCALE

เป็นครั้งแรกของโลกที่มีการนำ Crack Scale มาประกอบกับเครื่องตรวจวัดด้วยแสงแบบ Non-Prism โดยการนำรอยแตกร้าวที่ทำการสังเกตด้วยตาผ่านเครื่องตรวจวัดด้วยแสงมาซ้อนทับให้มีความกว้างเข้ากันกับเงาวงกลมในกระจกส่องกล้อง จากนั้นที่กดตัวเลขของ Crack Scale เมื่อนำตัวเลขนั้นกับระยะห่างของตัวกล้องกับรอยแตกร้าวมาคำนวณ ก็จะได้ความกว้างของรอยแตกร้าวที่สำรวจ

### ความถูกต้องของผลสำรวจที่สูงขึ้น

สามารถรังวัดรอยแตกร้าวที่มีขนาด 0.3, 0.2, 0.1 มิลลิเมตรจากระยะไกล 60, 45, 20 เมตรตามลำดับ ด้วยระยะการสำรวจที่กว้างขึ้น แม้ว่าการสำรวจจะอยู่ในบริเวณที่จำเป็นต้องใช้รถกระเช้าหรือนั่งร้านหรือบริเวณที่มีความยุ่งยากในการสำรวจรอยแตกร้าว นั้น ขณะนี้เราสามารถรังวัดรอยแตกร้าวได้อย่างถูกต้องและปลอดภัย



ระยะห่างกับความกว้างที่วัดได้

ระยะห่างจาก ตัวเครื่อง (เมตร)	ความกว้างที่สามารถ วัดได้ (มิลลิเมตร)
1	0.007
5	0.022
10	0.044
15	0.066
20	0.088
25	0.110
30	0.132
35	0.155
40	0.177
45	0.199
50	0.221
60	0.265
70	0.309
80	0.353

### การประยุกต์ใช้

สถานที่ที่ไม่สามารถบันทึกด้วยมือและสถานที่ที่ใช้การนั่งร้านหรือรถกระเช้าได้ลำบาก



สะพาน



อุโมงค์



ถนนยกระดับ



สิ่งก่อสร้าง

พาสโค (ประเทศไทย) จำกัด

ตึก 42 Tower Building, ชั้น 18 และ 22, 65 ซอยสุขุมวิท 42 (กล้วยน้ำไท) แขวงพระโขนง เขตคลองเตย กรุงเทพฯ 10110 โทร. +66-2-713-6530

URL: <http://www.pascoth.com> E-mail: [marketing@pascoth.com](mailto:marketing@pascoth.com)